

# もしもの時の救急時の相談先

どんな時に救急車を呼ぶべきですか？

119へ電話

このような症状が出たら、  
ためらわずにすぐに救急車を呼びましょう!

「救急です」

「どこにいて(場所・住所)、だれが、いつから、どうして(原因)、どんな状態」



急に息苦しくなった



胸が苦しい、痛い



意識がない



すいぼつ 水没している



食べ物をごいん 誤飲した

食べ物をのどに詰まらせて呼吸が苦しい



顔が引きつる、ろれつが回らない



おうと 嘔吐で気持ち悪い

冷や汗を伴うような強い吐き気がある



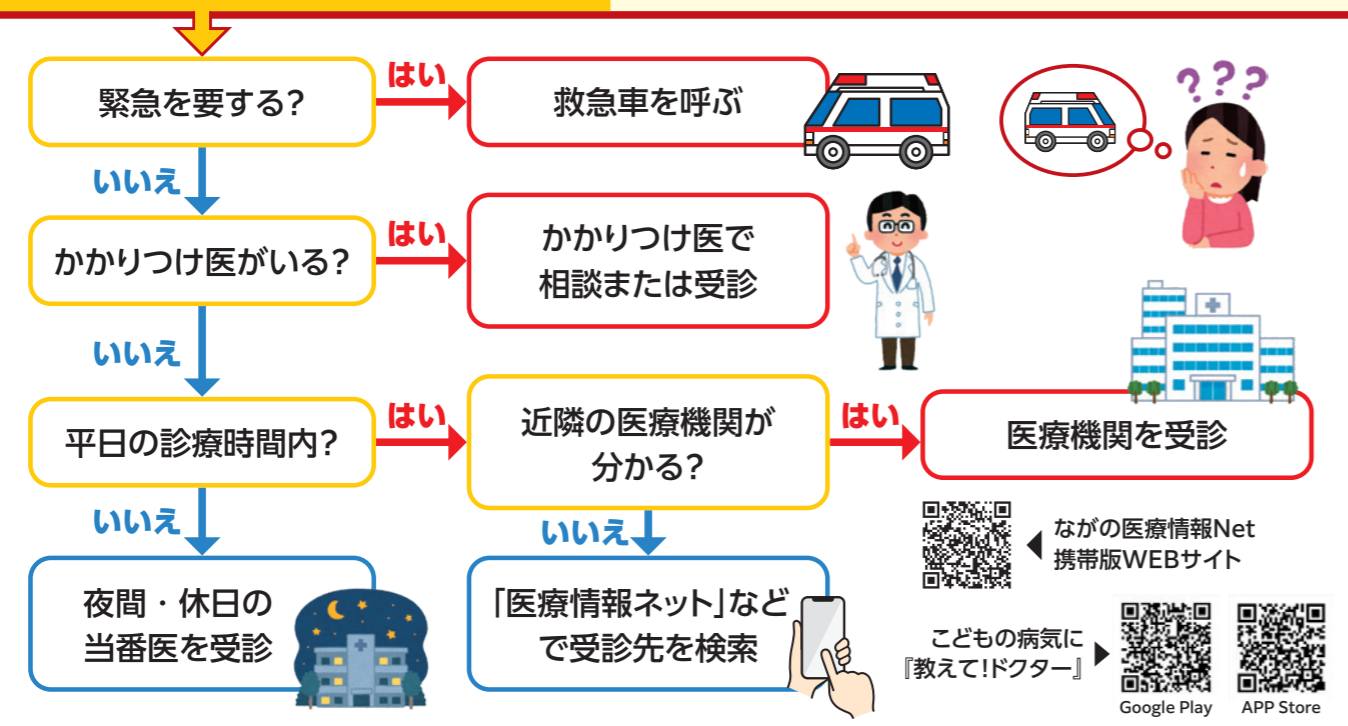
全身・のどや顔のやけど



ちっそく 窒息して顔が蒼白い

顔色が明らかに悪い

## 急病人が発生しました!



## 救急車を呼ぼうか悩んだときは?



急なケガや病気の相談に! / 急病時の短縮ダイヤル



「救急車を呼ぶべき?」  
「自力で病院へ行くべき?」  
迷ったときは…

長野県救急安心センター

おとな  
(概ね15歳以上)  
#7119

救急車を呼ぶべきか迷ったら#7119に電話

緊急性が高い場合

救急車が出動



緊急性が低い場合

医療機関を案内



※ダイヤル回線・IP電話 ➡ 026-231-3021  
受付時間/平日: 19時~翌8時 土日・祝日: 8時~翌8時  
年末年始(12月29日~1月3日)

「こどもが頭をぶつけた!」  
「けいれん・発熱した!」  
こどもの症状の相談は…

長野県小児救急電話相談

こども  
(概ね15歳未満)  
#8000

休日・夜間のこどもの症状に困ったら#8000に電話

看護師等が電話口でアドバイス

すぐに病院へ!



水分を摂らせて様子を見てください

※ダイヤル回線・IP電話 ➡ 026-235-1818  
受付時間/毎日: 19時~翌8時

## 夜間、明日まで待てない内科的症状のときは?

上田市内科・小児科初期救急センター

夜間、応急的な内科的診療を行います。

※事前に電話相談のうえ、  
22時30分までに窓口へ  
電話 0268-21-2233 (15歳以下)  
電話 0268-21-2280 (16歳以上)

診療時間 20時~23時  
電話相談 19時~23時  
休診日 8月14日~16日、  
12月30日~1月3日

受診ワンポイント!

- 休日・夜間の救急医療案内(当番医)は、上田市医師会・小県医師会、市町村のホームページや広報紙、新聞等をご覧ください。
- 受診時は、健康保険証、診察券、福祉医療費受給者証、現金、着替え、おくすり手帳などのご用意を!
- 乳幼児は、母子健康手帳、おむつ、お尻ふき、ほ乳ビン、ミルク、タオルなどがあると便利です。